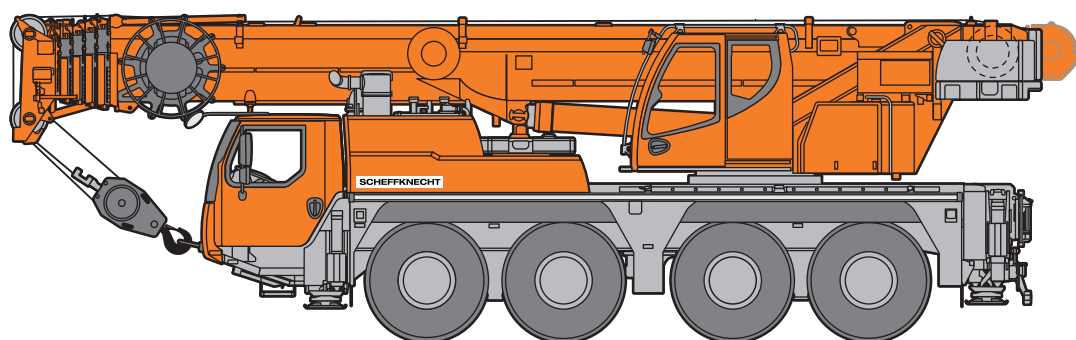


# SCHEFFKNECHT

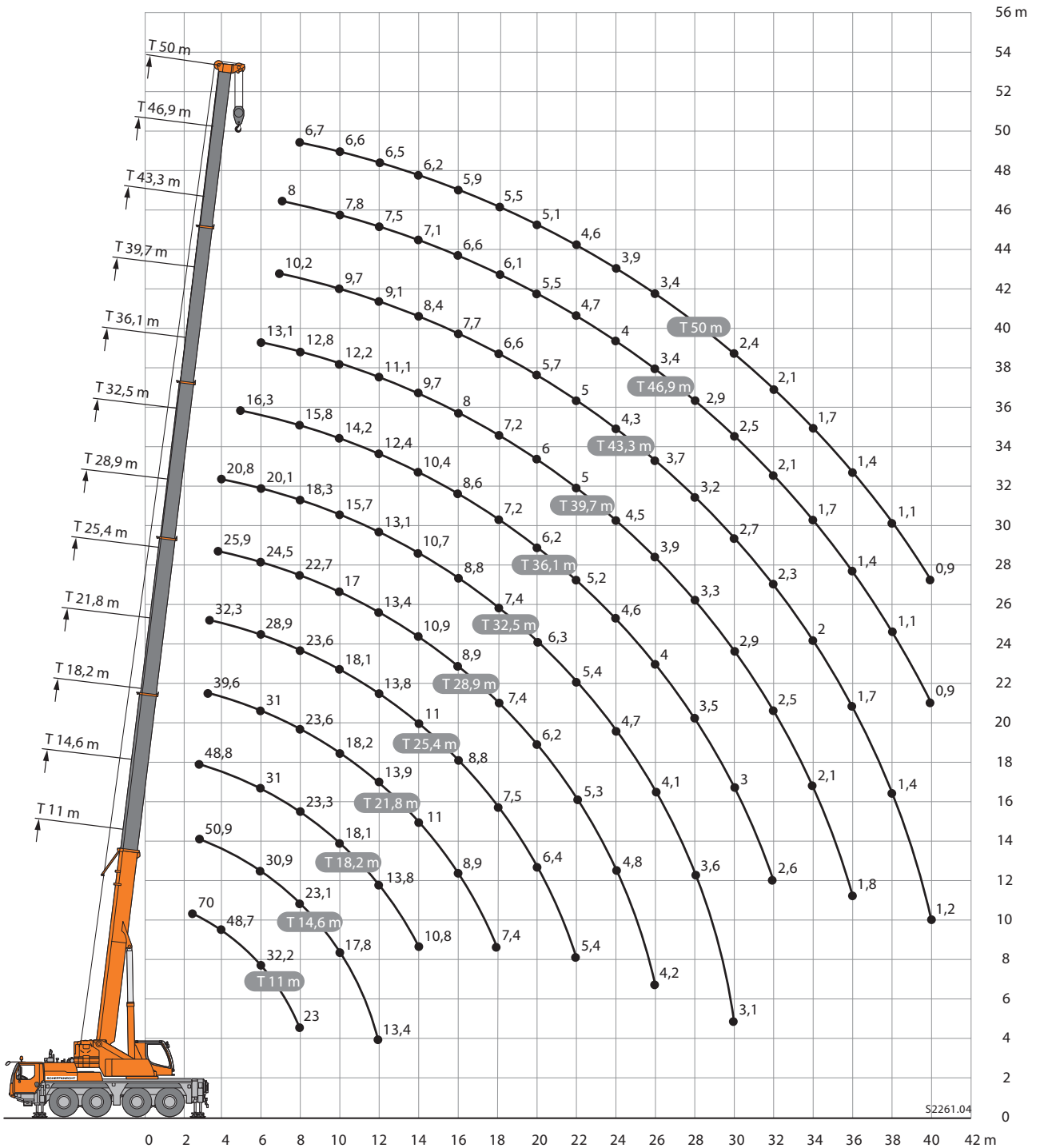


## MOBILKRAM 70 TONNEN

LTM 1070-4.2  
TECHNISCHE DATEN

IHR KRANPARTNER IM DREILÄNDERECK. HOTLINE: +43 5577 / 826 04







	11 m		14,6 m	18,2 m	21,8 m	25,4 m	28,9 m	32,5 m	36,1 m	39,7 m	43,3 m	46,9 m	50 m
	*												
2,5	70												2,5
3	61,3	51	50,9	48,8	39,6	32,3							3
3,5	54,3	46,4	46,3	46,5	38,9	31,9	25,9						3,5
4	48,7	42,4	42,4	42,5	38,1	31,4	25,6	20,8					4
4,5	44	38,9	38,9	39,1	37,4	31	25,3	20,6					4,5
5	39,3	35,7	35,8	35,9	35,6	30,4	25,1	20,5	16,3				5
6	32,2	30,4	30,9	31	31	28,9	24,5	20,1	16,1	13,1			6
7	27	26,3	26,7	26,9	26,9	27,2	24	19,6	16	13	10,2	8	7
8	23	22,6	23,1	23,3	23,6	23,6	22,7	18,3	15,8	12,8	10,1	8	6,7
9			20,4	20,4	20,8	20,7	19,6	17	15,1	12,6	9,9	7,9	6,7
10			17,8	18,1	18,2	18,1	17	15,7	14,2	12,2	9,7	7,8	6,6
12			13,4	13,8	13,9	13,8	13,4	13,1	12,4	11,1	9,1	7,5	6,5
14				10,8	11	11	10,9	10,7	10,4	9,7	8,4	7,1	6,2
16					8,9	8,8	8,9	8,8	8,6	8	7,7	6,6	5,9
18					7,4	7,5	7,4	7,4	7,2	7,2	6,6	6,1	5,5
20						6,4	6,2	6,3	6,2	6	5,7	5,5	5,1
22						5,4	5,3	5,4	5,2	5	5	4,7	4,6
24							4,8	4,7	4,6	4,5	4,3	4	3,9
26								4,2	4,1	4	3,7	3,4	3,4
28									3,6	3,5	3,3	2,9	2,9
30									3,1	3	2,9	2,5	2,4
32										2,6	2,5	2,3	2,1
34											2,1	2	1,7
36											1,8	1,7	1,4
38												1,4	1,1
40												1,2	0,9

\* nach hinten/rear · en arrière · sul posteriore · hacia atrás · стрела повернута назад

t\_189\_30001\_00\_001 / 30041\_00\_001