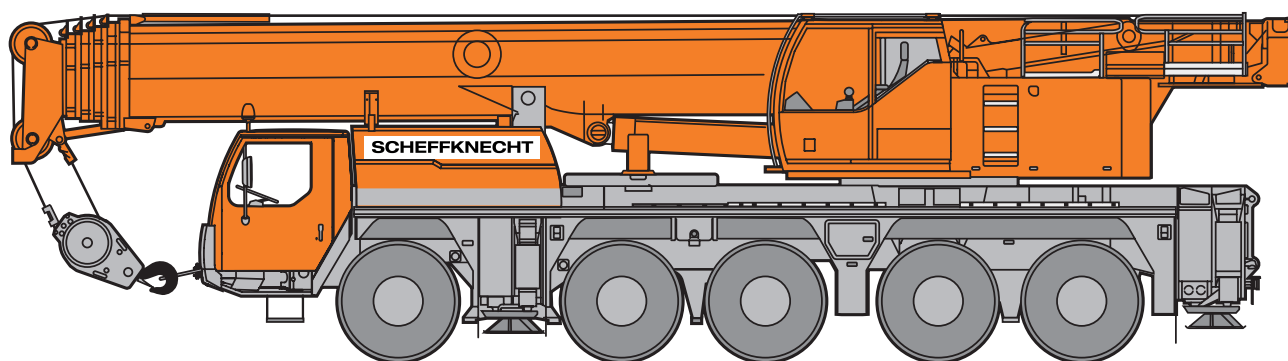


SCHEFFKNECHT



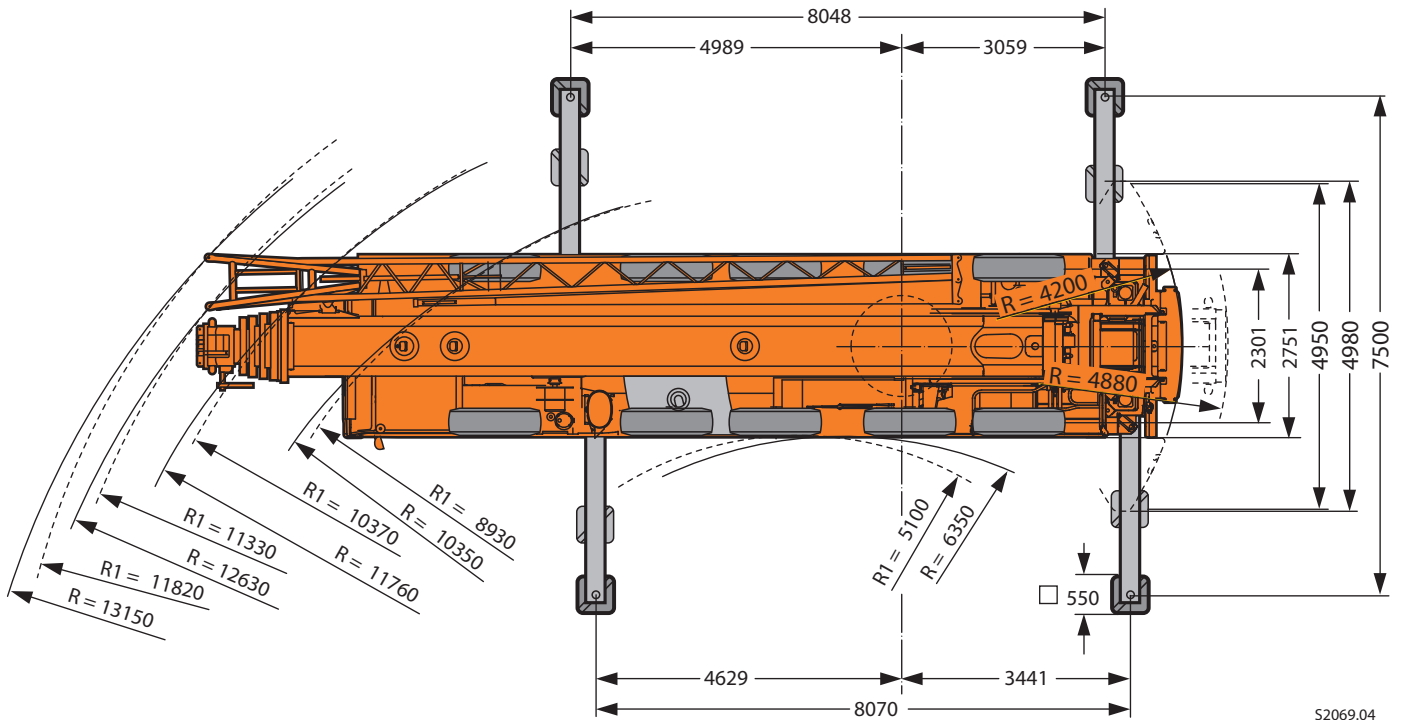
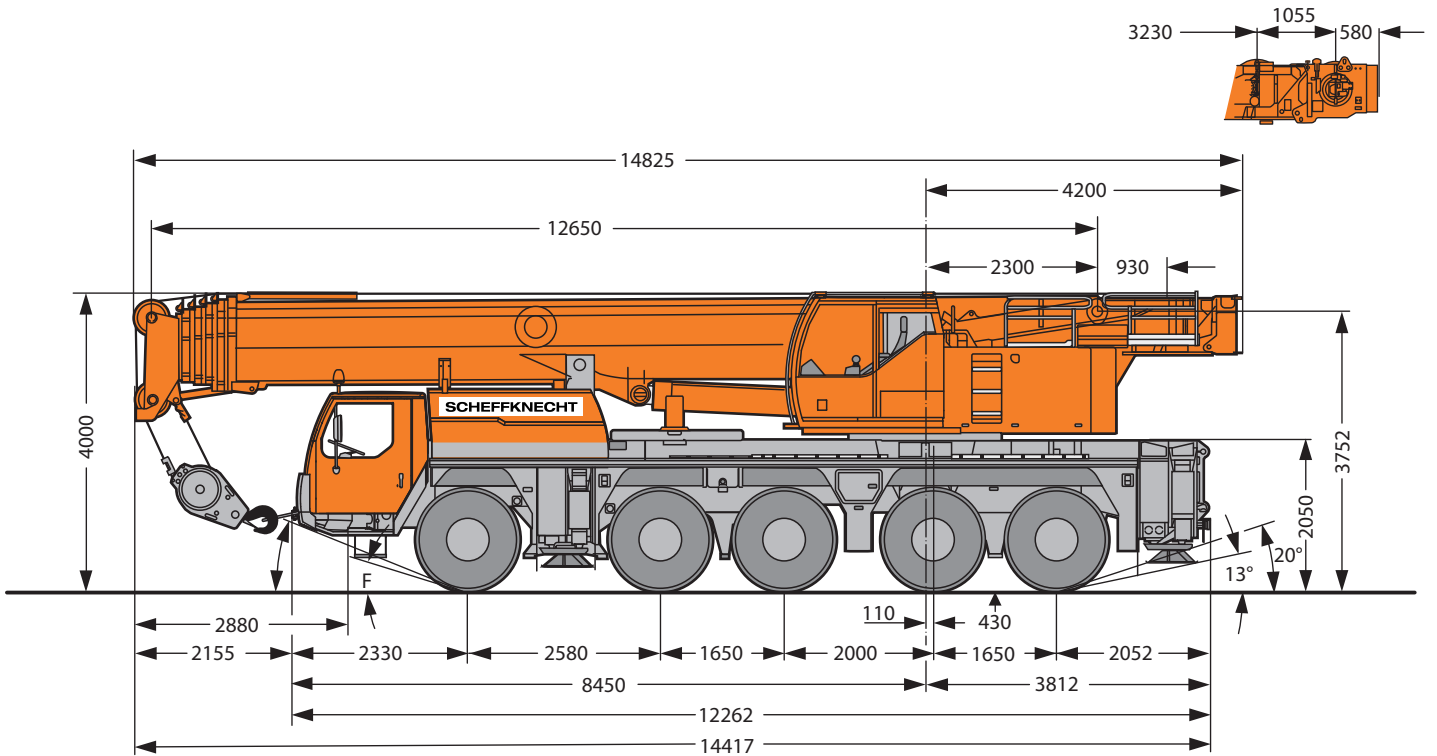
MOBILKRAN 120 TONNEN

LTM 1130-5.1
TECHNISCHE DATEN

IHR KRANPARTNER IM DREILÄNDERECK. HOTLINE: +43 5577 / 826 04


Maße

MOBILKRAN 120 TONNEN



S2069.04

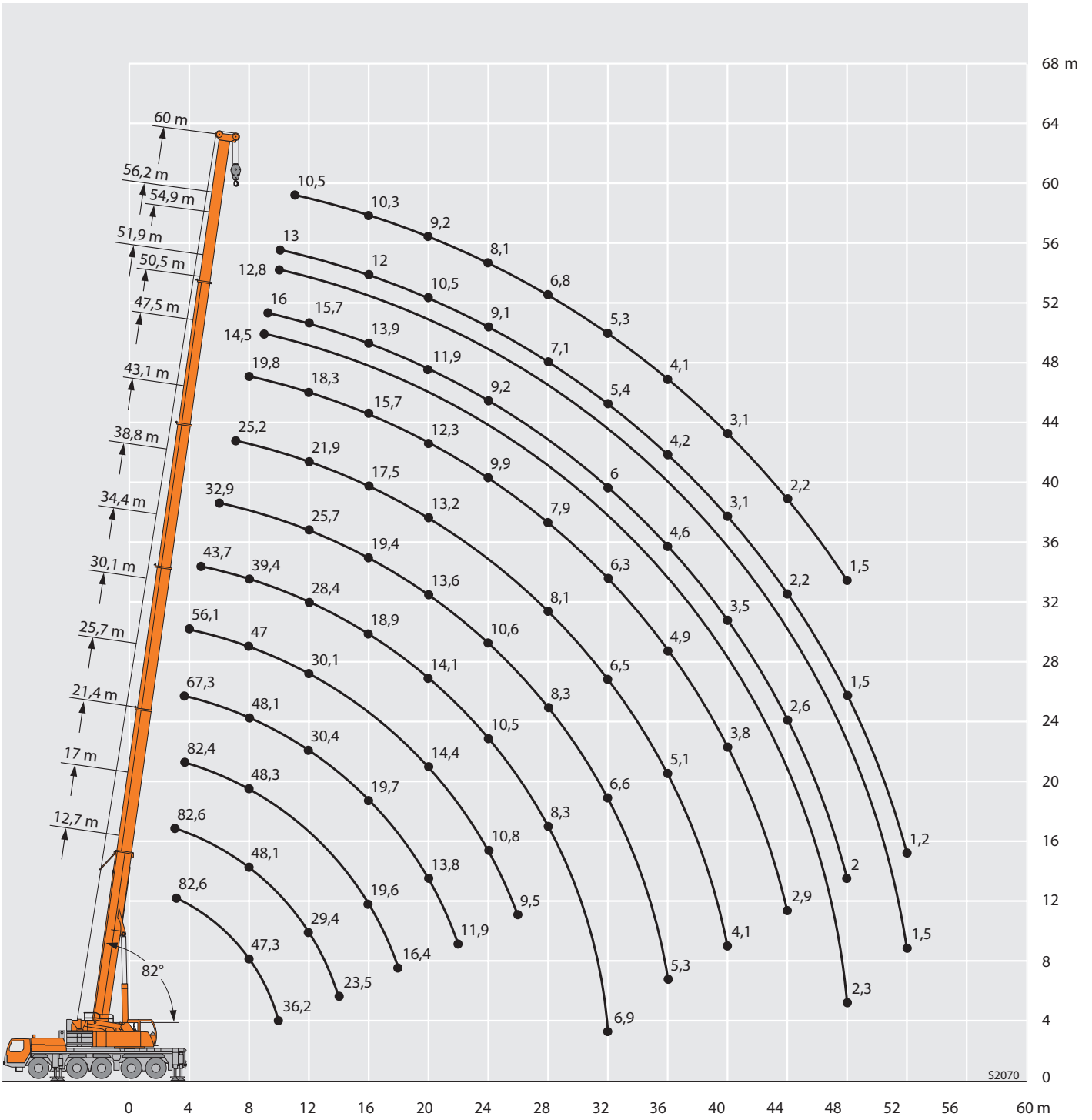
R₁ = Allradlenkung · All wheel steering · Direction toutes roues · Tutti gli assi sterzanti · Dirección en todos los ejes · λιϊθιό άνάιέ έιέάναίε



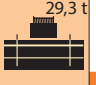

	Maße · Dimensions · Encombrement · Dimensioni · Dimensiones · Διαστάσεις mm								
	A	A 100 mm*	B	C	D	E	F	G	H
16.00 R 25	4000	3900	2750	2301	2050	3752	22°	14°	26°

* abgeseñkt · lowered · abaissé · abbassato · suspensi3n abajo · έάññέ ιñάεάι

Hubhöhen

MOBILKCRAN 120 TONNEN



m	   														m
	12,7 m	17 m	21,4 m	25,7 m	30,1 m	34,4 m	38,8 m	43,1 m	47,5 m	50,5 m	51,9 m	54,9 m	56,2 m	60 m	
3	100	83													3
3,5	92	83		70											3,5
4	85	82	82	68	57										4
4,5	79	77	74	66	56										4,5
5	73	72	69	64	55	43,5									5
6	63	64	62	60	52	42	32,5								6
7	54	55	55	54	49	40,5	32	25							7
8	47	47,5	48	47,5	47	39	31	24,5	19,6						8
9	41	42	42	42	42,5	37,5	30	23,9	19,3	14,5	16				9
10	36	37	37	37,5	37,5	35,5	28,6	23,4	18,9	14,5	16	12,8	13		10
11		32,5	33,5	33,5	33	31,5	27,1	22,7	18,6	14,1	15,9	12,8	13	10,5	11
12		29,1	30	30	29,8	28,2	25,5	21,7	18,2	13,6	15,5	12,6	12,9	10,5	12
14		23,4	24	24,1	23,8	23	21,9	19,5	16,9	12,6	14,7	12	12,4	10,5	14
16			19,6	19,6	19,3	18,9	19,3	17,5	15,5	11,6	13,7	11,3	11,8	10,2	16
18			16,3	16,3	16,1	16,7	16,2	15,1	14,2	10,7	12,7	10,5	11,1	9,8	18
20				13,8	14,4	14,1	13,6	13,2	12,3	9,9	11,7	9,8	10,4	9,2	20
22				11,8	12,4	12,1	11,7	11,9	11,1	9	10,7	9,2	9,8	8,6	22
24					10,8	10,5	10,7	10,3	10	8,3	9,3	8,5	9,1	8,1	24
26					9,5	9,2	9,4	9	9,1	7,7	8,6	7,9	8,2	7,6	26
28						8,4	8,3	8,2	7,9	7,1	7,8	7,4	7,2	7	28
30						7,7	7,4	7,3	7,1	6,6	6,9	6,9	6,4	6,2	30
32						6,9	6,6	6,5	6,3	6,1	6	6,1	5,5	5,5	32
34							6	5,8	5,5	5,6	5,3	5,3	4,8	4,8	34
36							5,3	5,2	4,9	4,9	4,6	4,7	4,2	4,1	36
38								4,6	4,3	4,4	4,1	4,1	3,6	3,6	38
40								4,1	3,8	3,9	3,6	3,6	3,1	3,1	40
42									3,4	3,4	3,1	3,2	2,7	2,7	42
44									3	3	2,7	2,8	2,3	2,3	44
46										2,6	2,3	2,4	1,9	1,9	46
48										2,3	2	2,1	1,6	1,6	48
50												1,8	1,3	1,3	50
52												1,5	1	1	52

